

LOCAIS PARA A PRÁTICA DE BDSM EM PORTUGAL

CONTEÚDO

04. Introdução

04.1.:BDSM

11. 2.:O Crescimento do BDSM em Portugal

12. 3.:Tipos de Locais BDSM

15. 4.:Características de uma Boa Masmorra BDSM

16. 5.:Móteis de Luxo com Quartos Temáticos

19. 6.:Locais Públicos e Privados

20. 7.:Cuidados com a Privacidade

22. 8.:Dicas para Iniciantes

24. 9.:O Futuro do BDSM em Portugal

28. Conclusão

30. A Erosfarma

INTRODUÇÃO

1: BDSM

A introdução ao BDSM desvenda um universo sensual onde os limites convencionais do prazer são explorados de forma consensual e conscienciosa. BDSM revela-se como uma expressão multifacetada da sexualidade humana.

1.1.: O QUE SIGNIFICA BDSM?

BDSM é um acrónimo que abrange uma série de atividades eróticas e consensuais.

CADA LETRA REPRESENTA UMA FACETA DISTINTA:

B

BONDAGE (RESTRIÇÃO)

Envolve o uso de amarras, cordas, ou outros meios para restringir movimentos, proporcionando uma sensação de entrega e vulnerabilidade.

D

DISCIPLINA

Refere-se à imposição de regras e punições consentidas, muitas vezes incorporando elementos de regras de jogo e jogos de poder.

S

DOMINAÇÃO E SUBMISSÃO

Envolvem dinâmicas de poder, onde um parceiro exerce controlo (dominador) e o outro se entrega ao controlo (submisso), com base no consentimento prévio.

M

SADISMO E MASOQUISMO

O sadismo é a obtenção de prazer ao infligir dor ou humilhação consentida, enquanto o masoquismo é a obtenção de prazer ao receber essas experiências.

1.2.: PRINCÍPIOS FUNDAMENTAIS DO BDSM

1.2.1.: CONSENTIMENTO

A base do BDSM é o consentimento mútuo e informado. Todas as práticas são acordadas entre adultos capazes e conscientes.

1.2.2.: SAÚDE E SEGURANÇA

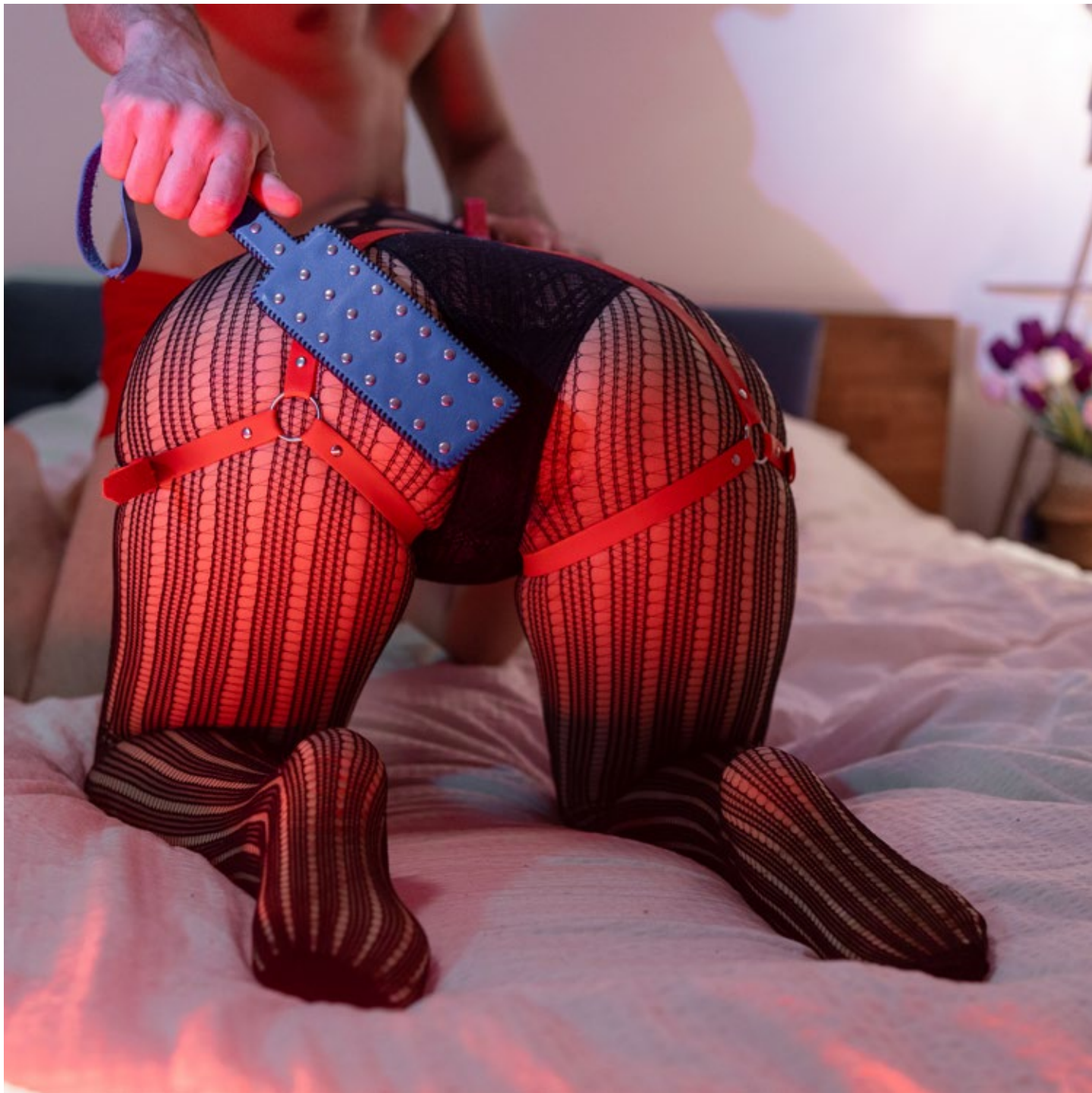
A segurança física e emocional dos participantes é prioritária. A utilização de palavras-chave de segurança e a compreensão dos limites são essenciais.

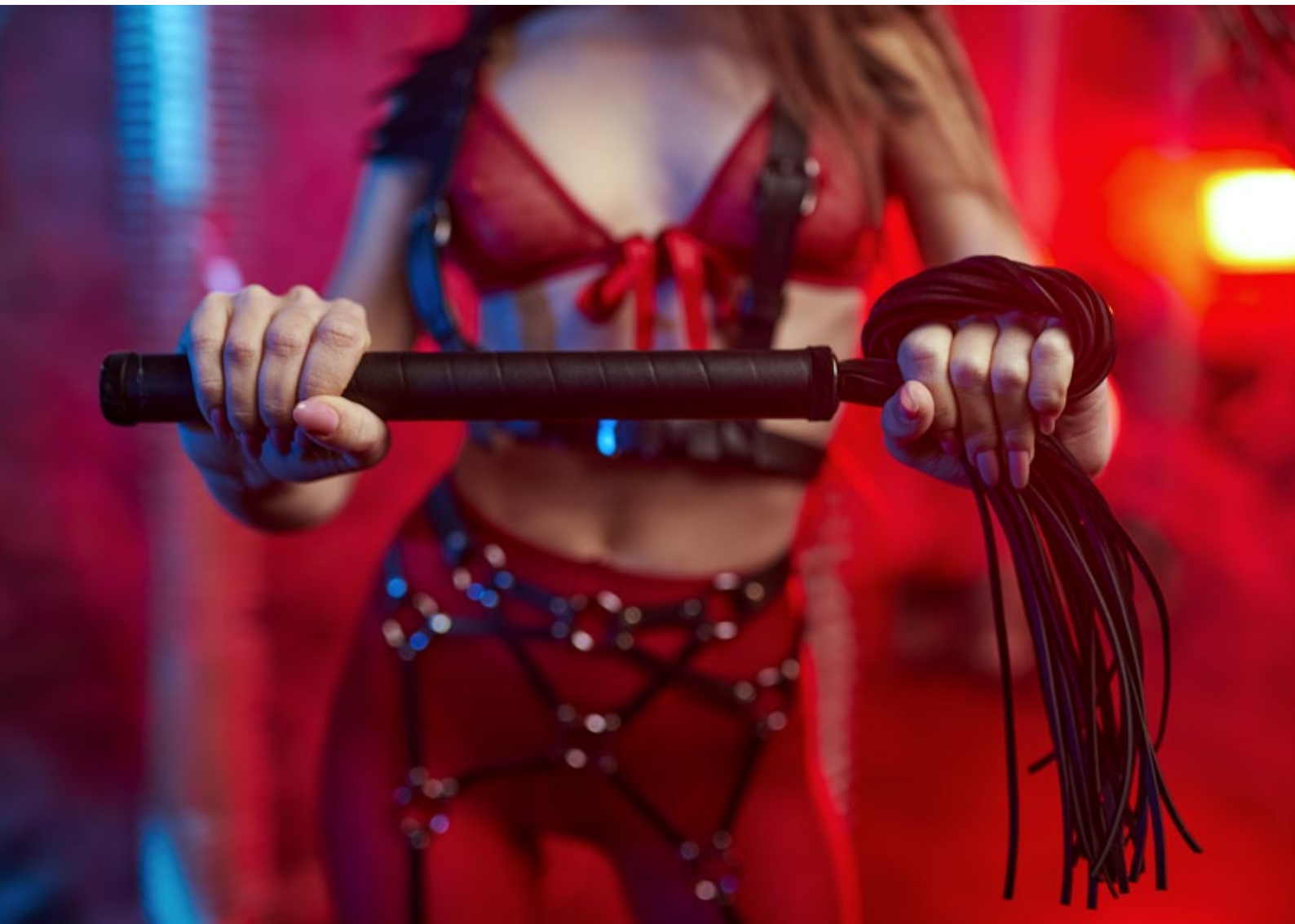
1.2.3.: CUIDADO PÓS-ATIVIDADE

A segurança física e emocional dos participantes é prioritária. A utilização de palavras-chave de segurança e a compreensão dos limites são essenciais.

1.3.: COMUNIDADES

Em Portugal, assim como globalmente, esta subcultura erótica tem florescido, encontrando aceitação e compreensão crescentes. O BDSM transcende o estigma que por vezes o envolve, sublinhando a importância do consentimento, comunicação e respeito mútuo. À medida que explora os recantos do BDSM, destaca-se a necessidade de privacidade e discrição neste mundo íntimo. As práticas BDSM são abraçadas por uma comunidade diversificada, unida pela exploração consensual dos seus desejos mais profundos. A liberdade e autenticidade são valores fundamentais, proporcionando um espaço seguro para os praticantes serem fiéis a si mesmos.





2:.

O CRESCIMENTO DO BDSM EM PORTUGAL

O crescimento do BDSM em Portugal reflete uma mudança cultural e social que abraça a diversidade e a expressão individual da sexualidade. Nos últimos anos, observou-se um aumento notável na aceitação e compreensão do BDSM, afastando-se dos estereótipos e assumindo um papel mais integrado na sociedade portuguesa. Eventos e espaços dedicados a esta prática têm emergido, proporcionando um terreno fértil para o florescimento desta subcultura erótica. A comunidade BDSM em Portugal é diversificada, acolhendo uma gama variada de interesses e identidades. Desde festas privadas a masmorras públicas, Portugal oferece uma série de locais onde os praticantes se podem conectar, explorar e partilhar experiências. O ambiente descontraído e inclusivo destes espaços tem contribuído para a quebra de tabus e preconceitos, permitindo que o BDSM seja vivido de forma consciente e consensual.

O surgimento de eventos temáticos e workshops dedicados ao BDSM evidencia um interesse crescente em compreender as nuances desta prática. Workshops educativos sobre técnicas de bondage, comunicação consensual e segurança têm desempenhado um papel crucial na disseminação de informação e na promoção de práticas seguras e respeitosas.

3:..

TIPOS DE LOCAIS BDSM

Os tipos de locais BDSM em Portugal são diversos, proporcionando uma variedade de ambientes para os praticantes explorarem os seus desejos de forma consensual e segura.

Masmorras privadas, muitas vezes situadas em casas particulares, oferecem um espaço íntimo e discreto, equipado com uma vasta gama de instrumentos e acessórios BDSM. Estes locais são ideais para sessões mais personalizadas e para aqueles que valorizam a privacidade.

Por outro lado, masmorras públicas encontradas em discotecas, clubes de sexo ou eventos fetichistas oferecem uma atmosfera mais social, onde os praticantes podem interagir, partilhar experiências e participar em eventos temáticos. Algumas destas masmorras públicas recriam ambientes específicos, como salas de escola, escritórios ou instalações médicas, proporcionando uma experiência única aos participantes.

Além disso, hotéis com quartos temáticos BDSM, como o Motel IC Montijo, oferecem uma opção para casais explorarem os seus fetiches num ambiente luxuoso e totalmente equipado.

A diversidade de tipos de locais BDSM em Portugal reflete a crescente aceitação e oferta de espaços para a prática consensual deste estilo de vida.





4:.

CARACTERÍSTICAS DE UMA BOA MASMORRA BDSM

Uma boa masmorra BDSM destaca-se pelas características que proporcionam um ambiente seguro, consensual e estimulante para os praticantes explorarem os seus desejos mais íntimos.

Em primeiro lugar, a privacidade é crucial. Masmorras privadas em casas particulares oferecem a discrição necessária para que os praticantes se sintam à vontade para se entregarem às suas fantasias sem preocupações externas. A iluminação adequada desempenha um papel vital, permitindo a criação de ambientes sensuais e criativos. A presença de equipamento especializado, como ganchos para cordas, barras de suspensão, algemas e outros acessórios BDSM, é essencial para proporcionar uma variedade de opções aos praticantes.

A segurança é uma prioridade, e uma boa masmorra deve estar equipada com procedimentos de emergência claros e facilmente acessíveis. Além disso, a higiene é fundamental para garantir um ambiente saudável e confortável. Materiais de limpeza adequados para os diferentes tipos de equipamento e superfícies devem estar prontamente disponíveis. A capacidade de criar ambientes temáticos, seja uma sala de escola, um consultório médico ou uma cela de prisão, permite uma experiência mais imersiva para os praticantes que desejam explorar diferentes cenários.

Em suma, uma masmorra BDSM de qualidade reúne elementos de privacidade, segurança, higiene e versatilidade para criar um espaço onde as fantasias podem ser vividas com confiança e prazer.

5:.. MOTÉIS DE LUXO COM QUARTOS TEMÁTICOS

Os hotéis de luxo com quartos temáticos são o pináculo da indulgência e experiência sensual. Cada quarto é meticulosamente projetado para oferecer um ambiente único, despertando a imaginação e satisfazendo os desejos mais íntimos dos casais. Estes hotéis transcendem a ideia convencional de alojamento, proporcionando não apenas um local para descanso, mas um cenário cativante para explorar a paixão.

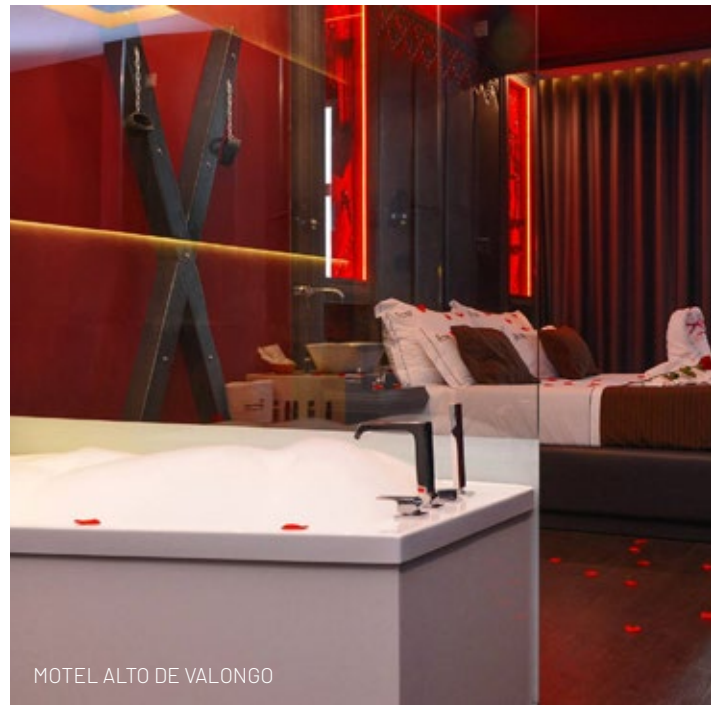
Os quartos temáticos, como o BDSM, elevam a experiência a um novo patamar. Com uma decoração sensual, iluminação envolvente e elementos de design cuidadosamente escolhidos, esses quartos proporcionam um ambiente estimulante. Equipados com acessórios e mobiliário adequados, como algemas, cordas, e até mesmo barras de suspensão, oferecem aos casais a oportunidade de mergulhar em jogos de sedução e exploração sem sair do conforto do quarto.

A privacidade é uma prioridade, permitindo que os hóspedes se entreguem às suas fantasias mais selvagens sem interferências externas. Com uma variedade de temáticas, desde quartos inspirados em castelos medievais até ambientes futuristas, estes hotéis proporcionam uma experiência única a cada estadia.

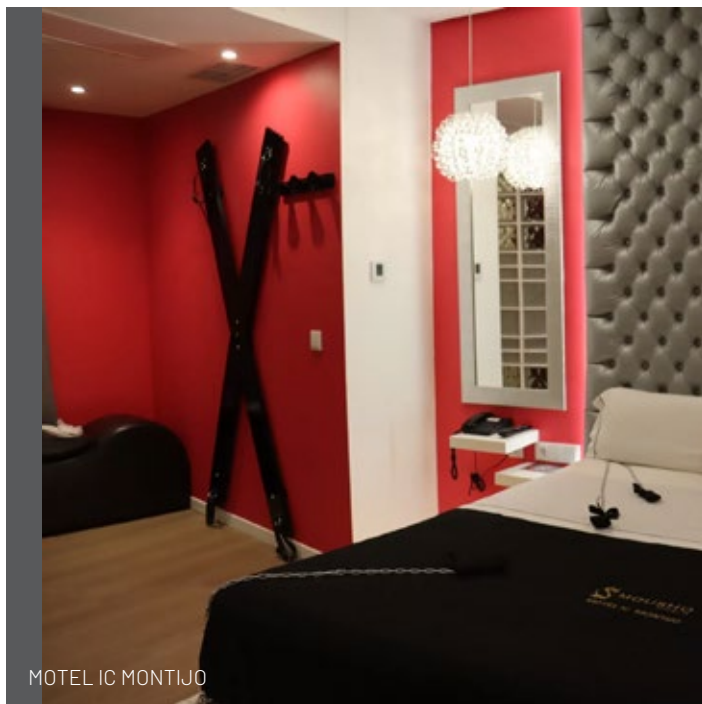
Exemplo de 4 hotéis preparados com quartos BDSM:



MOTEL EMOÇÕES



MOTEL ALTO DE VALONGO



MOTEL IC MONTIJO



MOTEL HAVANA



6:.

LOCAIS

PÚBLICOS E PRIVADOS

A distinção entre locais públicos e privados no universo BDSM é crucial para os praticantes, cada opção apresentando vantagens e considerações únicas.

Locais públicos, como clubes de BDSM, oferecem uma atmosfera social e a oportunidade de interação com uma comunidade diversificada. Estes espaços são palcos para festas fetichistas, workshops e eventos temáticos, proporcionando uma experiência envolvente e a possibilidade de conhecer pessoas com interesses semelhantes. No entanto, a desvantagem reside na exposição, exigindo um maior cuidado com a privacidade pessoal.

Por outro lado, os locais privados, como masmorras instaladas em casas particulares, proporcionam um ambiente mais íntimo e discreto. Estes são espaços onde os praticantes podem explorar as suas fantasias de forma mais personalizada, sem a presença de desconhecidos. A flexibilidade é uma vantagem significativa, permitindo a adaptação do espaço de acordo com as preferências individuais. No entanto, a desvantagem pode residir numa comunidade mais restrita e numa menor diversidade de experiências.

A escolha entre locais públicos e privados depende das preferências e conforto de cada praticante. Alguns podem preferir a energia vibrante de um clube, enquanto outros anseiam pela intimidade de um espaço privado. Ambas as opções oferecem oportunidades únicas para explorar o BDSM, sendo uma questão de encontrar o equilíbrio certo para cada indivíduo ou casal.

7:.

CUIDADOS COM A PRIVACIDADE

A privacidade é uma consideração crucial para os praticantes de BDSM, independentemente do local escolhido para a prática. Ao participar em atividades fetichistas, é essencial adotar medidas para proteger a identidade e preservar a privacidade pessoal.

Em locais públicos, como clubes de BDSM, a atenção à privacidade envolve o uso de pseudónimos em vez de nomes reais e a prática de não divulgar detalhes pessoais desnecessários. Muitos praticantes optam por manter uma abordagem discreta, usando máscaras ou outros acessórios que preservem a sua identidade visual.

Em locais privados, como masmorras em casas particulares, a preocupação com a privacidade continua a ser uma prioridade. Estabelecer regras claras sobre quem pode participar nas atividades e garantir que todos os presentes concordem com as normas de privacidade são passos essenciais. A confidencialidade mútua é fundamental para criar um ambiente de confiança. Além disso, utilizar códigos de conduta e políticas de privacidade pode ser benéfico para manter um ambiente seguro e respeitoso.

Independentemente do contexto, a comunicação aberta sobre limites e expectativas é fundamental para proteger a privacidade de todos os envolvidos. Os praticantes de BDSM reconhecem a importância de estabelecer uma base de confiança mútua, onde a privacidade é valorizada e respeitada, criando um espaço onde as experiências podem ser desfrutadas com segurança e consensualidade.



8:.

DICAS

PARA INICIANTE

Para aqueles que estão a dar os primeiros passos no mundo do BDSM, é essencial começar com precaução, comunicação aberta e uma abordagem gradual. As dicas para iniciantes visam proporcionar uma introdução segura e envolvente a este universo fascinante.

DICAS

COMUNICAÇÃO CLARA E CONSENSUAL

A base do BDSM é a comunicação aberta. Antes de começar qualquer atividade, é crucial discutir limites, desejos e expectativas. O consentimento mútuo é fundamental em todas as interações.

PESQUISA E EDUCAÇÃO

Antes de experimentar, é útil entender os diversos elementos do BDSM, desde as práticas mais comuns até aos termos específicos. A educação contribui para uma experiência mais segura e satisfatória.

COMEÇAR COM SIMPLICIDADE

Iniciar com práticas simples permite uma adaptação gradual. Cordas leves, vendas ou algemas suaves podem ser boas opções para os iniciantes.

Ao seguir estas dicas, os iniciantes no BDSM podem embarcar numa viagem de descoberta, prazer e exploração consensual, garantindo que a experiência seja emocionante e segura.

PALAVRA-CHAVE DE SEGURANÇA

Estabelecer uma palavra ou gesto de segurança é essencial. Isso permite que qualquer participante interrompa a atividade imediatamente se sentir desconforto ou ultrapassar os seus limites.

EXPLORAR OS PRÓPRIOS LIMITES

Antes de praticar com um parceiro, é útil explorar os seus próprios limites e compreender as suas preferências. Isso facilita a comunicação e a negociação durante as sessões BDSM.

PROCURAR COMUNIDADE E ORIENTAÇÃO

A comunidade BDSM é rica em recursos, workshops e eventos. Participar em grupos locais ou procurar orientação de praticantes experientes pode ser uma forma valiosa de obter conselhos e suporte.

AUTOCONHECIMENTO

Conhecer-se bem é fundamental. Esteja ciente das suas necessidades, desejos e limites para que possa comunicar eficazmente com um parceiro.

9:.

O FUTURO DO BDSM EM PORTUGAL

O futuro do BDSM em Portugal vislumbra-se promissor, à medida que a sociedade evolui na compreensão e aceitação das diversas expressões sexuais e relacionamentos não convencionais. Nos últimos anos, tem-se observado um aumento na visibilidade e aceitação desta prática, refletindo uma sociedade mais aberta e inclusiva.

DESMISTIFICAÇÃO E EDUCAÇÃO

O futuro do BDSM em Portugal será marcado pela desmistificação contínua, com um foco crescente na educação. Iniciativas para desmitificar concepções erróneas e estigmatizantes sobre o BDSM, proporcionando informação precisa e compreensível, contribuirão para uma aceitação mais ampla.

COMUNIDADE FORTALECIDA

O estabelecimento e fortalecimento da comunidade BDSM em Portugal serão fundamentais. Grupos de apoio, eventos educativos e espaços seguros para partilha de experiências contribuirão para uma comunidade mais coesa e informada.

LEGITIMIDADE E RECONHECIMENTO

À medida que a sociedade evolui, é possível que as práticas BDSM ganhem maior legitimidade e reconhecimento. A criação de normas e regulamentações éticas para locais e eventos BDSM pode ser uma perspetiva, proporcionando uma estrutura segura para os praticantes.

INCLUSÃO E DIVERSIDADE

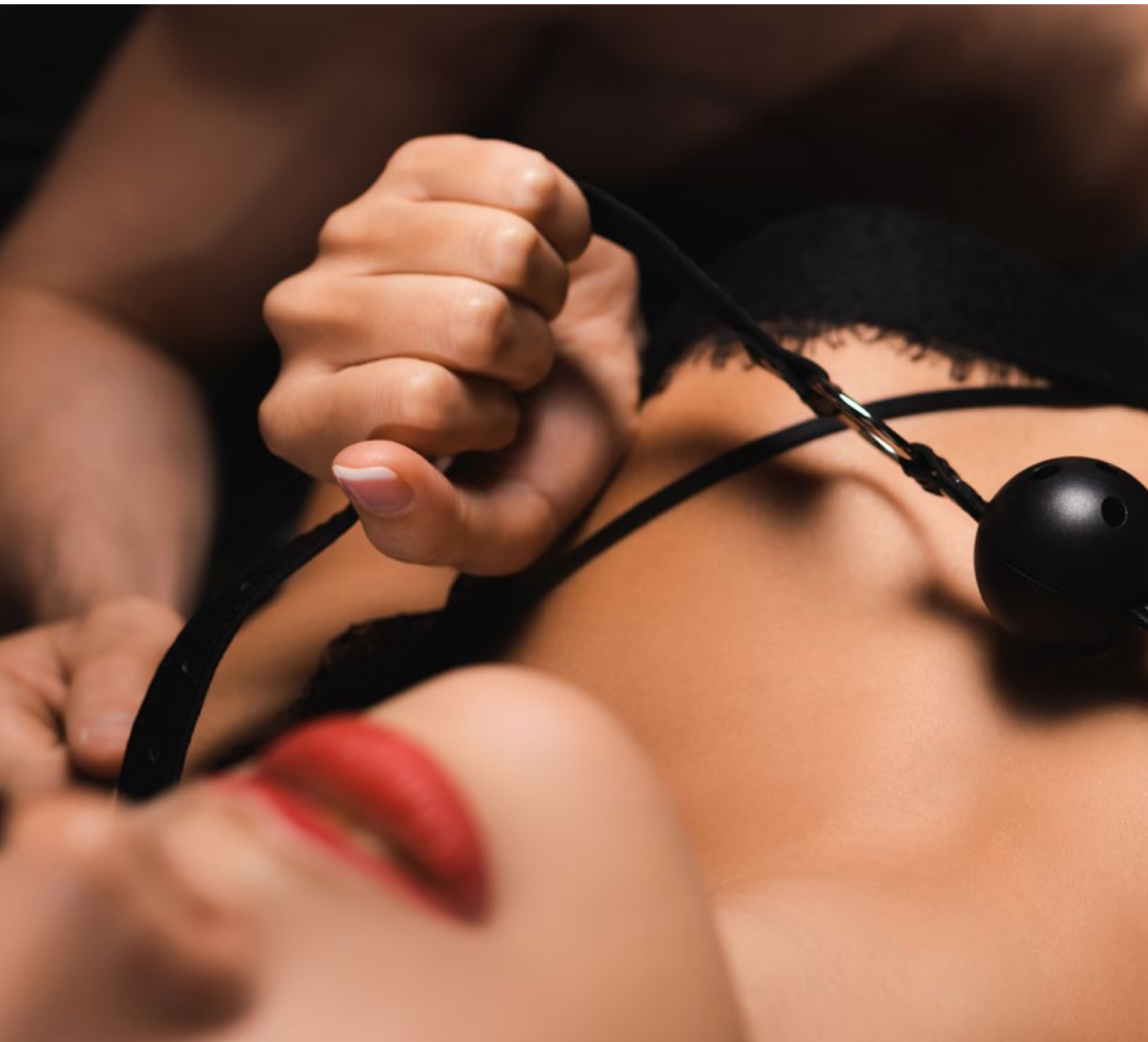
O futuro do BDSM em Portugal será caracterizado por uma ênfase crescente na inclusão e diversidade. Reconhecer e celebrar a multiplicidade de identidades, orientações sexuais e dinâmicas de poder contribuirá para uma comunidade mais rica e respeitadora.

INTEGRAÇÃO NA CULTURA MAINSTREAM

Antecipa-se uma maior integração das práticas BDSM na cultura mainstream portuguesa. Representações positivas e realistas nos media, literatura e arte poderão contribuir para uma compreensão mais alargada e destigmatizada do BDSM.

APOIO INSTITUCIONA

O futuro poderá trazer um maior apoio institucional, incluindo profissionais de saúde e terapeutas, reconhecendo a importância do BDSM nas vidas de alguns indivíduos e casais. A formação adequada poderá ser uma componente essencial nesse processo.





CONCLUSÃO

À medida que concluímos esta viagem pelos recantos íntimos e emocionais do BDSM em Portugal, é imperativo refletir sobre as verdades reveladas e os laços forjados. Este não é apenas um fim, mas sim o início de uma compreensão mais profunda e compassiva.

Ao explorar os diferentes locais, desde masmorras secretas a hotéis luxuosos, testemunhámos a riqueza da expressão sexual consensual e as nuances que cada cenário oferece. Do prazer ao desconforto, do exótico ao mundano, o BDSM em Portugal é um mosaico de experiências humanas que desafia as normas e celebra a autenticidade.

Este ebook foi uma tentativa de despir as máscaras que muitas vezes obscurecem a percepção do BDSM. Desvendámos mistérios e esperamos que tenha ganho uma visão enriquecida e respeitadora destas práticas.

Recordamos a importância do consentimento, da segurança, e do aftercare. No cerne do BDSM está a liberdade de explorar, expressar, e consentir. Encorajamos todos a respeitar a diversidade de práticas e a compreender que cada experiência é única.



+EROSFARMA→

A Erosfarma foi a primeira sexshop legalizada em Portugal, pioneira na venda de produtos íntimos para adultos.

É uma marca registada, tem **mais de 30 anos de experiência** e **dispõe de uma conselheira sexual** para aconselhamento e atendimento personalizados e confidenciais.

Tem uma **loja física com excelentes condições e espaço**. É uma **loja discreta, reservada e preserva a privacidade de cada cliente**.

Para os mais tímidos tem uma loja online em www.erosfarma.pt onde permite que os clientes explorem cada produto em casa durante o tempo que necessitarem.

Paralelamente tem um serviço de atendimento telefónico para qualquer dúvida ou esclarecimento.



Av. José Domingues dos Santos
139, 1º Esq
4300-351 Porto



(+351) 225 314 000
(+351) 917 841 023



maria@erosfarma.pt



erosfarma.pt



EROSFARMA→