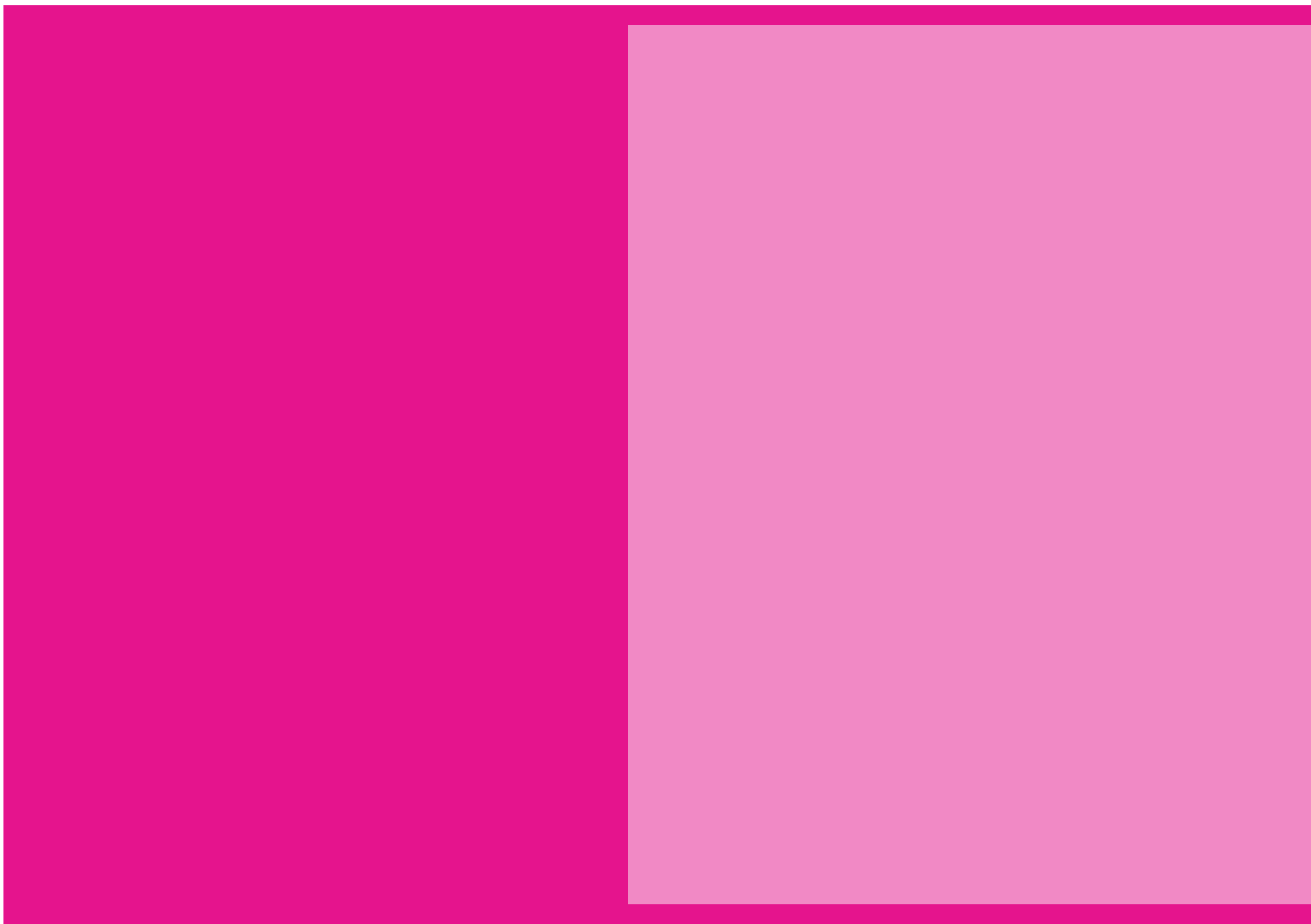


BRINQUEDOS SEXUAIS PARA CASAL

APIMENTE A SUA VIDA SEXUAL

CONTEÚDO



04. Introdução

06. 1.Os Benefícios dos Brinquedos Sexuais para Casais: **Explorando a Dimensão Emocional e Física**

10. 2.Quebrando Tabus: **A Importância da Comunicação**

14. 3.Variedades de Brinquedos Sexuais para Casais: **Explorando as opções Disponíveis no Mercado Português**

18. 4.Dicas Práticas para Introdução de Brinquedos Sexuais: **Navegue na Jornada da Exploração Íntima**

22. 5.Superando Desafios na Introdução de Brinquedos Sexuais: **Navegando nas Águas da Compreensão e Aceitação Mútua**

26. Conclusão

28. A Erosfarma

INTRODUÇÃO

A intimidade é a cola que mantém os relacionamentos fortes e saudáveis.

Neste eBook, embarcaremos numa profunda exploração sobre um tema muitas vezes envolto em tabus, mas que pode transformar a dinâmica sexual e emocional entre casais: os brinquedos sexuais. Abordaremos os benefícios que vão além do prazer físico imediato, discutiremos estratégias para superar tabus sociais, apresentaremos uma vasta variedade de brinquedos sensuais disponíveis no mercado português e forneceremos dicas práticas para incorporar esses objetos à sua vida íntima.

1. OS BENEFÍCIOS DOS BRINQUEDOS SEXUAIS PARA CASAIS: EXPLORANDO A DIMENSÃO EMOCIONAL E FÍSICA.

Ao decidir explorar o fascinante mundo dos brinquedos sexuais para casais, é crucial compreender que os benefícios vão muito além do prazer físico imediato.

Esta jornada é sobre aprofundar a conexão emocional, estimular a comunicação e revitalizar a intimidade entre os parceiros.

1.1 FORTALECIMENTO DOS LAÇOS EMOCIONAIS

A introdução de brinquedos sexuais pode criar uma plataforma única para casais explorarem desejos e fantasias, permitindo uma compreensão mais profunda dos anseios e necessidades individuais. Este processo de partilha contribui para o fortalecimento dos laços emocionais, uma vez que ambos os parceiros se tornam mais conscientes e abertos acerca das suas inclinações e desejos íntimos.

1.3 REVITALIZAÇÃO DA VIDA SEXUAL

À medida que a rotina diária pode muitas vezes minar a paixão, a introdução de brinquedos sexuais traz uma chama revitalizante à vida sexual do casal. A experimentação com diferentes tipos de brinquedos, desde vibradores a óleos de massagem eróticos, oferece uma oportunidade para escapar da monotonia e descobrir novas formas de prazer. A reinvenção da intimidade é um processo dinâmico que adiciona frescura à relação, contribuindo para uma vida sexual mais satisfatória e duradoura.

1.2 ESTÍMULO À COMUNICAÇÃO ABERTA

Os brinquedos sexuais são veículos para uma comunicação aberta e honesta sobre desejos e limites. Ao introduzir estes objetos na relação, os casais são incentivados a discutir as suas preferências de forma mais clara, promovendo um ambiente onde as necessidades de ambos são respeitadas. Esta comunicação transparente não só fortalece a confiança, mas também cria uma base sólida para o crescimento contínuo do relacionamento.

1.4 PROMOÇÃO DA ACEITAÇÃO E DO RESPEITO MÚTUO

Ao explorar os benefícios dos brinquedos sexuais, os casais têm a oportunidade de aprender mais sobre si mesmos e sobre o parceiro. A aceitação mútua de desejos e preferências cria um ambiente onde ambos se sentem valorizados e respeitados. A jornada dos brinquedos sexuais é, portanto, uma celebração da individualidade e uma expressão do amor e aceitação dentro do relacionamento.





2.

QUEBRANDO TABUS: A IMPORTÂNCIA DA COMUNICAÇÃO.

A introdução de brinquedos sexuais para casais muitas vezes esbarra em barreiras sociais e tabus profundamente enraizados. No entanto, superar essas limitações começa com uma comunicação aberta, franca e honesta entre os parceiros.

Este ponto é fundamental, pois a abordagem à exploração sexual conjunta requer um terreno comum de entendimento, aceitação e respeito mútuo.

2.1 DIÁLOGO ABERTO SOBRE DESEJOS E LIMITES

A base para quebrar tabus começa com o diálogo aberto sobre desejos, fantasias e limites. Muitas vezes, a sociedade impõe normas que podem inibir a comunicação sobre a sexualidade. No entanto, a capacidade de falar abertamente sobre estes temas é essencial para entender os anseios de cada parceiro. Iniciar conversas francas sobre o que ambos desejam explorar é um passo crucial para criar um ambiente onde a experimentação seja saudável e bem-vinda.

2.3 DESCONSTRUÇÃO DE ESTIGMAS SOCIAIS

A desconstrução de estigmas sociais é um passo importante na quebra de tabus. Muitos casais hesitam em introduzir brinquedos sexuais devido ao receio do que a sociedade poderá pensar. No entanto, ao compreender que a sexualidade é uma expressão individual e que cada casal tem o direito de explorar a sua intimidade de maneira consensual, podemos desafiar e dismantlar esses estigmas. A educação mútua e a abertura para diferentes perspectivas podem ajudar a superar as pressões externas.

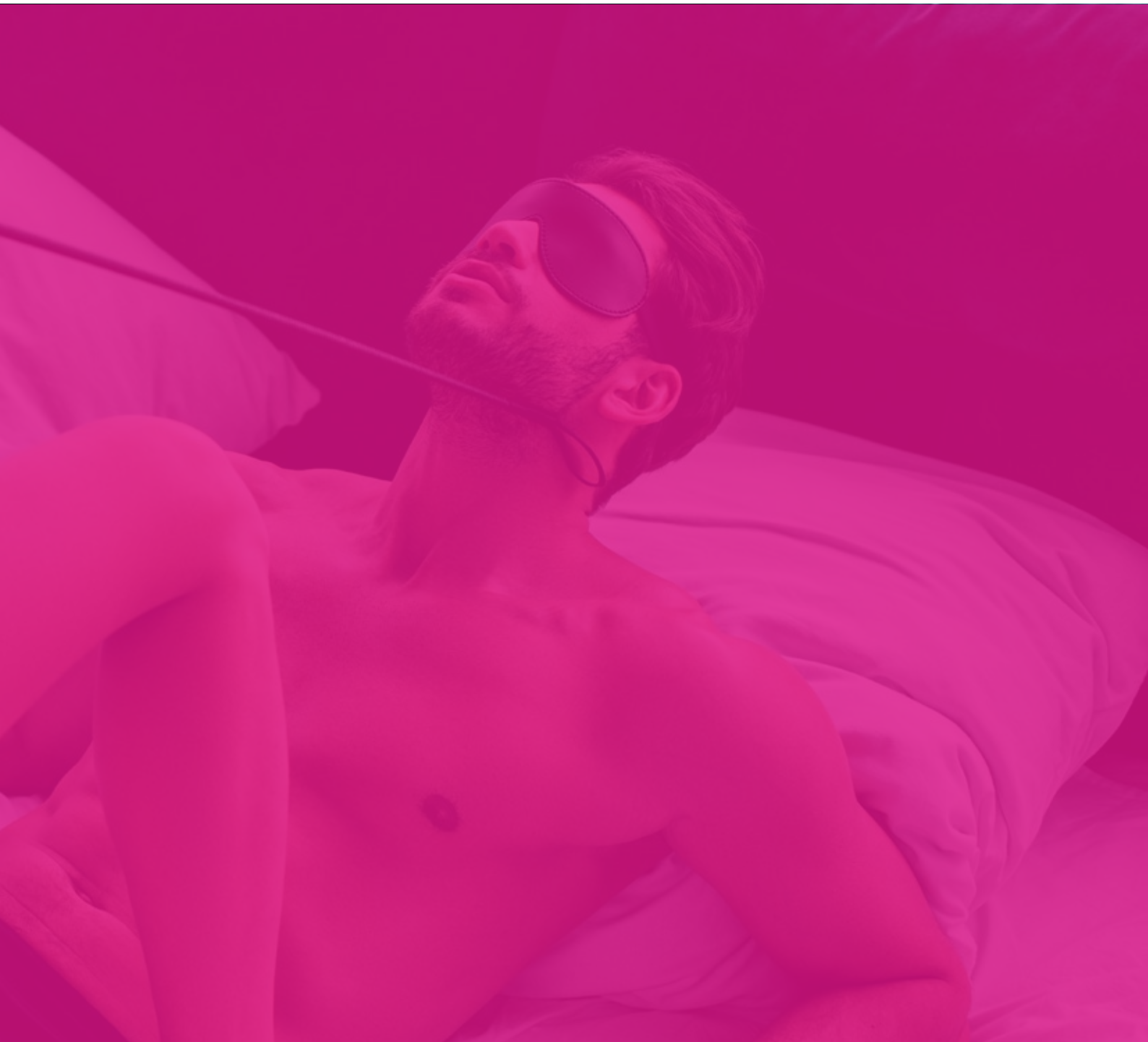
2.2 ACEITAÇÃO E RESPEITO PELOS DESEJOS DO PARCEIRO

Quebrar tabus requer aceitação e respeito pelos desejos do parceiro. A sociedade muitas vezes impõe normas que podem tornar difícil para as pessoas expressarem os seus interesses mais íntimos. No entanto, numa relação saudável, é crucial que os parceiros se sintam à vontade para partilhar os seus desejos sem receios de julgamentos. Ao criar um espaço onde ambos se sentem aceites e respeitados, os casais podem fortalecer a ligação e explorar novas fronteiras de prazer com confiança.

2.4 CONSTRUÇÃO DE UM AMBIENTE DE ACEITAÇÃO MÚTUA

Criar um ambiente de aceitação mútua é fundamental na quebra de tabus associados aos brinquedos sexuais. Isso envolve cultivar uma mentalidade aberta e inclusiva, onde os parceiros se sintam livres para expressar os seus desejos sem medo de julgamentos. A aceitação mútua não apenas fortalece a ligação emocional, mas também proporciona uma base sólida para a exploração sexual saudável e consensual.





3. VARIEDADES DE BRINQUEDOS SEXUAIS PARA CASAIS: EXPLORANDO AS OPÇÕES DISPONÍVEIS NO MERCADO PORTUGUÊS.

Ao entrar no universo dos brinquedos sexuais para casais, os parceiros se deparam com uma ampla variedade de opções projetadas para estimular e aprimorar a experiência íntima.

A diversidade disponível no mercado português proporciona aos casais a oportunidade de escolher produtos que atendam às suas preferências individuais e estimulem a cumplicidade na relação.

3.1 VIBRADORES PARA CASAIS

Os vibradores para casais são uma escolha popular para intensificar a experiência partilhada. Com designs inovadores, esses dispositivos oferecem estimulação tanto para a mulher quanto para o homem durante o ato sexual. Em Portugal, há uma variedade de opções de vibradores para casais, desde modelos compactos e discretos até designs mais elaborados, proporcionando uma gama de sensações para atender a diferentes preferências.

3.2 ANÉIS PENIANOS VIBRATÓRIOS

Os anéis penianos vibratórios são uma adição emocionante à vida sexual do casal. Esses acessórios são colocados na base do pênis, proporcionando estimulação adicional para ambos os parceiros durante o sexo. Disponíveis em diferentes texturas e níveis de vibração, esses anéis são versáteis e podem ser uma excelente maneira de explorar novas sensações a dois.

3.4 KITS DE BONDAGE E JOGOS ERÓTICOS

Para casais mais aventureiros, os kits de bondage e jogos eróticos oferecem uma oportunidade para explorar dinâmicas de poder e aumentar a intensidade da experiência sexual. Esses kits muitas vezes incluem algemas, vendas, chicotes e outros acessórios, proporcionando uma maneira segura e consensual de entrar no mundo do BDSM (Bondage, Disciplina, Dominação, Submissão, Sadismo e Masoquismo).

3.3 ÓLEOS E VELAS ERÓTICAS

Além dos dispositivos tradicionais, os óleos e velas eróticas oferecem uma abordagem sensorial à intimidade. Disponíveis em aromas e texturas variadas, esses produtos não apenas estimulam os sentidos, mas também criam um ambiente sensual e relaxante. Aromas como baunilha, frutas tropicais ou até mesmo afrodisíacos naturais podem adicionar uma dimensão extra à experiência compartilhada.

3.5 MASSAJADORES DE CASAL COM CONTROLO REMOTO

Os massajadores de casal com controlo remoto são projetados para proporcionar prazer simultâneo aos parceiros. Com diferentes padrões de vibração e níveis de intensidade, esses dispositivos podem ser controlados remotamente, adicionando uma dose de suspense e diversão ao explorar diferentes cenários íntimos.

A variedade de brinquedos sexuais disponíveis no mercado português reflete a diversidade de desejos e preferências dos casais. A escolha de produtos é ampla, permitindo que cada casal personalize a sua experiência íntima de acordo com as suas necessidades e fantasias específicas.

4. DICAS PRÁTICAS PARA INTRODUÇÃO DE BRINQUEDOS SEXUAIS: **NAVEGUE NA JORNADA DA EXPLORAÇÃO ÍNTIMA.**

A introdução de brinquedos sexuais na vida de um casal é uma jornada pessoal e única. Para tornar essa experiência mais suave e satisfatória, aqui estão algumas dicas práticas que podem orientar os casais ao explorar o vasto universo dos brinquedos sexuais em Portugal.

4.1 DIÁLOGO ABERTO E SEM JULGAMENTOS

O primeiro passo crucial é estabelecer um diálogo aberto e sem julgamentos. Comunique-se honestamente sobre desejos, fantasias e limites. Crie um espaço seguro onde ambos os parceiros se sintam à vontade para expressar o que os intriga ou interessa em relação aos brinquedos sexuais. A compreensão mútua é a base para uma introdução bem-sucedida

4.2 PESQUISA E EDUCAÇÃO CONJUNTA

A pesquisa conjunta sobre os diferentes tipos de brinquedos sexuais disponíveis pode ser uma atividade divertida e informativa para o casal. Explore catálogos online, leia avaliações, assista a vídeos informativos e discuta juntos sobre o que desperta o interesse de cada um. Isso não só facilita a tomada de decisões, mas também fortalece a comunicação e a cumplicidade.

4.3 ESCOLHA GRADUAL E CONSENSUAL

Ao decidir sobre o primeiro brinquedo sexual, opte por escolhas mais suaves e convencionais. Escolher um objeto que seja do interesse mútuo e que ambos se sintam confortáveis é essencial. A abordagem gradual permite que o casal se acostume à ideia, evitando pressões desnecessárias.

4.5 CRIE UM AMBIENTE CONFORTÁVEL

A atmosfera ao introduzir brinquedos sexuais é crucial. Crie um ambiente confortável, seja no quarto ou em qualquer local escolhido. Velas aromáticas, música suave ou uma massagem preliminar podem ajudar a relaxar e criar a atmosfera certa para a experimentação.

4.4 EXPERIMENTAÇÃO E DESCOBERTA MÚTUA

A introdução de brinquedos sexuais é uma oportunidade para a experimentação e a descoberta mútua. Inicie com uma mentalidade aberta para explorar novas sensações e dinâmicas. Esteja disposto a ajustar e adaptar conforme necessário, mantendo sempre uma comunicação clara sobre o que agrada ou não.

4.6 RESPEITE OS LIMITES E AS INSEGURANÇAS

É normal que a introdução de brinquedos sexuais possa suscitar inseguranças ou preocupações. Respeite os limites do parceiro e esteja aberto para discutir qualquer desconforto que possa surgir. A comunicação contínua é vital para garantir que ambos se sintam apoiados e seguros durante todo o processo.

A introdução de brinquedos sexuais é uma jornada que requer paciência, comunicação e respeito mútuo. Ao seguir essas dicas práticas, os casais podem transformar essa experiência em uma exploração íntima e enriquecedora.





5.

SUPERANDO DESAFIOS NA INTRODUÇÃO DE BRINQUEDOS SEXUAIS: NAVEGANDO NAS ÁGUAS DA COMPREENSÃO E ACEITAÇÃO MÚTUA.

Introduzir brinquedos sexuais na vida de um casal, embora repleto de possibilidades emocionantes, pode também apresentar desafios únicos.

Superar esses desafios exige uma abordagem sensível, comunicação aberta e, acima de tudo, um compromisso firme com a compreensão mútua.

Vamos explorar algumas estratégias práticas para enfrentar e superar esses obstáculos.

5.2 PACIÊNCIA E COMPREENSÃO

A introdução de brinquedos sexuais pode desencadear inseguranças ou receios em um ou ambos os parceiros. Ser paciente e compreensivo é vital para superar esses desafios. Reconheça as emoções do outro, esteja disposto a ouvir e ofereça apoio emocional. A paciência cria um ambiente onde ambos se sentem seguros para explorar novas fronteiras sem pressão.

5.1 COMUNICAÇÃO CONSTANTE

O desafio mais comum na introdução de brinquedos sexuais é a falta de comunicação. Casais podem hesitar em expressar preocupações, desconfortos ou expectativas não atendidas. Nesses momentos, a comunicação constante é fundamental. Estabeleça um espaço seguro para discussões abertas, encorajando ambos os parceiros a partilhar seus pensamentos e sentimentos.

5.3 RESPEITO AOS LIMITES INDIVIDUAIS

Cada indivíduo tem limites pessoais e zonas de conforto. É crucial respeitar esses limites durante a introdução de brinquedos sexuais. Se um parceiro expressar desconforto ou a necessidade de abrandar, respeite essas indicações. A pressa pode resultar em sentimentos negativos e prejudicar a experiência geral.

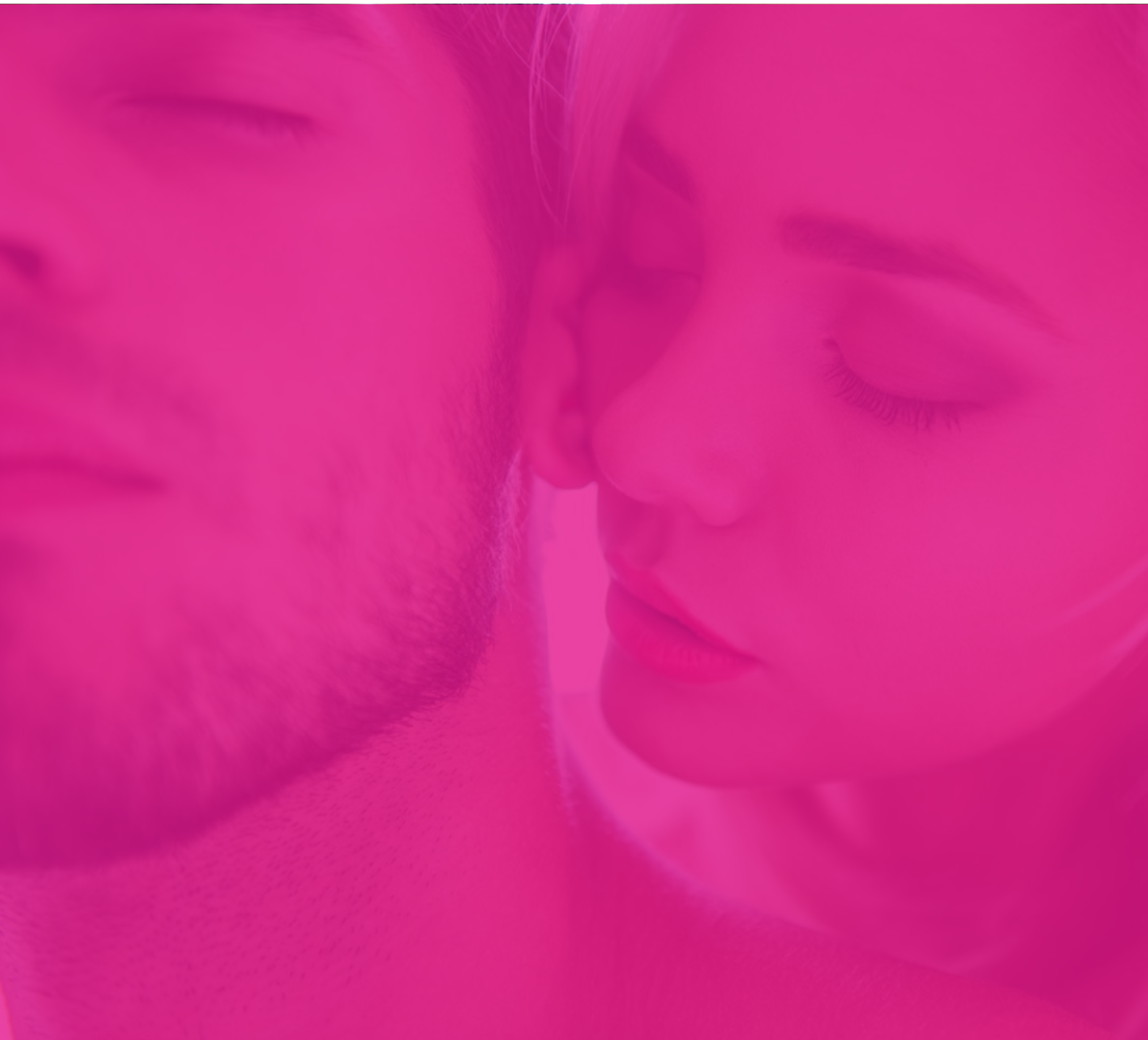
5.4 ABORDAGEM GRADUAL PARA A EXPERIMENTAÇÃO

A abordagem gradual é uma estratégia eficaz para superar desafios. Comece com brinquedos sexuais menos intimidantes e avance conforme ambos se sintam confortáveis. A experimentação deve ser uma jornada gradual de descoberta, não uma corrida para a linha de chegada. Essa abordagem permite que o casal se adapte e cresça juntos.

5.5 BUSCA DE ORIENTAÇÃO PROFISSIONAL

Em alguns casos, pode ser útil buscar orientação profissional, como aconselhamento sexual ou terapia de casais. Profissionais especializados podem oferecer perspectivas neutras e estratégias personalizadas para enfrentar desafios específicos. Às vezes, ter um mediador qualificado facilita a comunicação e a resolução de problemas.

Superar desafios na introdução de brinquedos sexuais requer uma abordagem holística, incorporando comunicação aberta, paciência e respeito mútuo. A jornada torna-se uma oportunidade para crescer como casal, fortalecendo a conexão emocional e a confiança.



CONCLUSÃO

Ao explorar o fascinante mundo dos brinquedos sexuais para casais, não apenas apimentamos a relação, mas também fortalecemos a conexão emocional e a comunicação. Este guia é um convite para celebrar a intimidade, aceitar a diversidade da sexualidade humana e abraçar a inovação

que os brinquedos sexuais oferecem. Cada casal é único, e a jornada para uma vida sexual satisfatória é construída sobre a compreensão mútua, a aceitação e a vontade de explorar juntos os caminhos do prazer e da conexão em Portugal.



+EROSFARMA→

A Erosfarma foi a primeira sexshop legalizada em Portugal, pioneira na venda de produtos íntimos para adultos.

É uma marca registada, tem **mais de 30 anos de experiência** e **dispõe de uma conselheira sexual** para aconselhamento e atendimento personalizados e confidenciais.

Tem uma **loja física com excelentes condições e espaço**. É uma **loja discreta, reservada e preserva a privacidade de cada cliente**.

Para os mais tímidos tem uma loja online em www.erosfarma.pt onde permite que os clientes explorem cada produto em casa durante o tempo que necessitarem.

Paralelamente tem um serviço de atendimento telefónico para qualquer dúvida ou esclarecimento.



Av. José Domingues dos Santos
139, 1º Esq
4300-351 Porto



(+351) 225 314 000
(+351) 917 841 023



maria@erosfarma.pt



erosfarma.pt



EROSFARMA→